

アフターサポート



OKURIBITO FUNERAL
おくりびと®のお葬式

ディパーチャーズ・ジャパン株式会社



0120-510-075

葬儀後のサポートのご案内

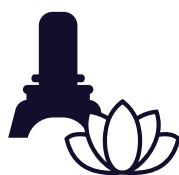
おくりびとのお葬式では、ご葬儀後もお安心いただけるよう
アフターチームを開設しております。

ご家族様をしっかりとサポートさせていただきますので
ご不安な事やお困り事など、些細な事でもお気兼ねなくお問合せください。

◆ 主なサポートメニュー



返礼品
お礼状



位牌
仏壇



ご法要
宗教者のご紹介



手元供養
海洋散骨
納骨



遺品整理
お焚き上げ



相続相談



OKURIBITO FUNERAL
おくりびとのお葬式



0120-510-075

◆ ご葬儀後に必要なご準備

お手続き

ご命日

行政・相続のお手続き

- 死亡届は弊社にて提出済でございます
- その他お手続きは各市町村の窓口へご相談ください（おくやみコーナーなど）
- 公共料金のお手続き
- 病院・事業所・葬儀社などへお支払い



相続や各種お手続きには期限のあるものもございますので、フリーダイヤルまでご相談ください

ご挨拶

7 日

ご挨拶

- 事後通知はがき
- お香典返し（お申し込みから発送まで 1 週間から 10 日前後） 4p
- お礼状 5p

ご供養

49 日

四十九日法要の準備 6p 7p

- お位牌作成（お申し込みから発送まで 2 週間～ 1 か月） 10p

お別れ会のご相談も承っております。

法要 9p

- 宗教者の手配 8p
- お供物・供花 12p 13p

遺品整理 18p

お手元供養 14p 15p

- 分骨骨壺 / ご遺骨ジュエリー

納骨・海洋散骨 16p 17p

- 樹木葬 / 永代供養 / 納骨堂など

新 盆

新盆法要

1 年後

一周忌法要

2 年後

三回忌法要

ご葬儀後、おくりびとのお葬式より、アフターフォローのご連絡を差し上げます。
ご不安事などございましたら、弊社スタッフにご相談ください。



OKURIBITO FUNERAL
おくりびとのお葬式



0120-510-075

ご葬儀後の手続き一覧

手続きの種類	必要なケース	期限
世帯主の変更	故人が世帯主だった場合	死後 14 日以内
国民健康保険資格喪失届・保険証の返却	故人が国民健康保険の被保険者だった場合	死後 14 日以内
国民健康保険の葬祭費申請	故人が国民健康保険の被保険者だった場合	葬儀を行った日から 2 年以内
高額医療費の申請	一定の自己負担を超えた場合	支払日から 2 年以内
健康保険の埋葬料の申請	故人が国民健康保険の被保険者だった場合	死後 2 年以内
健康保険の被扶養者異動届	故人が健康保険組合加入者の被扶養者だった場合	死後 5 日以内
国民健康保険加入手続き	故人が健康保険組合加入者の被扶養者だった場合	死亡した日の翌日から 14 日以内
年金受給停止手続き	故人が年金受給者だった場合	死後 10 日以内
国民年金・厚生年金の遺族年金請求	遺族が受給できる条件に一致した場合	死後 5 年以内
所得税準確定申告	故人が自営業	死後 4 ヶ月
医療費控除手続き	その年に支払った医療費の総額が 10 万円以上の場合	死後 5 年以内
介護保険の資格喪失届 介護保険証の返却	故人が 65 歳以上・保険証の交付を受けていた場合	死後 14 日以内
ガス・水道・電気の契約者名義変更	故人が契約者だった場合	すみやかに
NHK 受信料の名義変更	故人が契約者だった場合	すみやかに
電話加入権の名義変更	故人の名義だった場合	すみやかに
生命保険金の請求	故人が加入していた場合	死後 3 年以内
運転免許証の返却	故人が持っていた場合	すみやかに
パスポートの返却・無効手続き	故人が持っていた場合	すみやかに
携帯電話などの解約手続き	故人が持っていた場合	すみやかに
死亡退職届の提出	故人が会社に所属していた場合	死後 5 日以内
クレジットカードや各会員の解約・脱会	故人が会員だった場合	すみやかに

◆ 国民年金の遺族基礎年金請求の手続き

手続き先	市役所の国民年金課
必要な物	国民年金遺族基礎年金裁定請求書、戸籍謄本、死亡診断書のコピー 年金手帳、源泉徴収表、住民票の写し、印鑑、振込先の口座番号
期限	死亡日から 5 年以内

◆ 国民年金の死亡一時金請求の手続き

手続き先	市役所の国民年金課
必要な物	死亡一時金裁定請求書、年金手帳、除籍謄本、住民票の写し、印鑑、振込先の口座番号

※各市町村により、手続き内容や必要書類は変わります。詳しくは該当の役場までお問い合わせください。

返礼品

お渡しいたしましたカタログをご覧ください。
お香典のお返しは、四十九日後が一般的でございます。
※ご注文から発送まで1週間～10日前後お時間をいただきます。



※商品は一例です。 ※対応エリアにより商品は異なります。

◆ 弔電のお礼

弔電

謹啓

このたび亡◎◎◎◎の葬儀に際しましては
御忙しい所早速御鄭重なるご弔電を賜り
ご芳情のほど有難く厚く御礼申し上げます
ここに生前のご交誼を深謝し心より御礼
申し上げます

令和◎◎年◎月

謹白

〒◎◎◎◎◎◎◎◎
東京都◎◎区◎◎町◎◎丁目◎◎番◎◎号
◎◎◎◎

◆ 供花のお礼

供花

拝啓

このたびは◎◎◎◎の葬儀に際して供花を賜り
誠にありがとうございました
謹んでお受けし霊前に飾らせていただきました
◎◎の最期を飾ってくださいましたご芳情に深謝し
故人も心安らかに旅立って行ったことと存じます
格別のご高配と生前のご厚誼に重ねて厚く御礼申し上げます

令和◎年◎月

敬具

〒◎◎◎◎◎◎◎◎
東京都◎◎区◎◎町◎◎丁目◎◎番◎◎号
◎◎◎◎

◆ 喪中はがき

喪中につき年末年始の
ご挨拶をご遠慮申し上げます

本年◎月◎日に◎◎◎◎が◎◎◎◎歳にて永眠致しました
ここに本年中に賜りましたご厚情を深謝いたしますとともに
明年も変わらぬご交誼のほどお願い申し上げます

令和七年◎月

〒◎◎◎◎◎◎◎◎
東京都◎◎区◎◎町◎◎丁目◎◎番◎◎号
電話 ◎◎◎◎◎◎◎◎◎◎
◎◎◎◎

◆ 事後通知ハガキ

本年◎月◎日に◎◎◎◎が永眠いたしました
ここに生前のご厚情を深謝致しますとともに今後とも
変わらぬご厚誼のほどお願い申し上げます
葬儀は故人の遺志により近親者のみにて相済ませました
故人の冥福を祈りつつここに謹んでご通知申し上げます

令和◎年◎月

〒◎◎◎◎◎◎◎◎
東京都◎◎区◎◎町◎◎丁目◎◎番◎◎号
電話 ◎◎◎◎◎◎◎◎◎◎
◎◎◎◎

各種ご挨拶状のご注文も承っております

※商品は一例です。 ※対応エリアにより商品は異なります。

四十九日法要のご準備

ご葬儀後のご供養も、おくりびとのお葬式がお手伝いいたします。

☐ 日時の決定

四十九日当日、もしくは四十九日までに行う事が一般的です。

年	月	日	時より
---	---	---	-----

☐ 会場の決定

ご自宅、寺院、霊園、弊社式場や提携施設など。

場所：

☐ 宗教者手配

菩提寺のある方は、まずは菩提寺にご相談ください。
お寺様とのお付き合いのない方は、弊社にてご紹介させていただきます。

☐ 会食会場の決定

ご自宅、寺院、霊園、弊社式場や提携施設など

場所：	時間：	人数：
-----	-----	-----

☐ 案内通知の発送

ご挨拶状の作成は、弊社にてお手伝いいたしますのでお問合せください。

☐ 返礼品(当日返し)の準備

当日返しのカタログをご希望の方はお問合せください。

☐ 生花・供物の準備

弊社にてお手配いたしますので 12P をご覧ください。

☐ 返礼品(後返し)の準備

お渡しいたしましたカタログをご覧ください。(4p)
ご注文から発送までは、1 週間から 10 日程お時間を頂戴しております。

四十九日法要に必要なもの

☐ 遺影写真

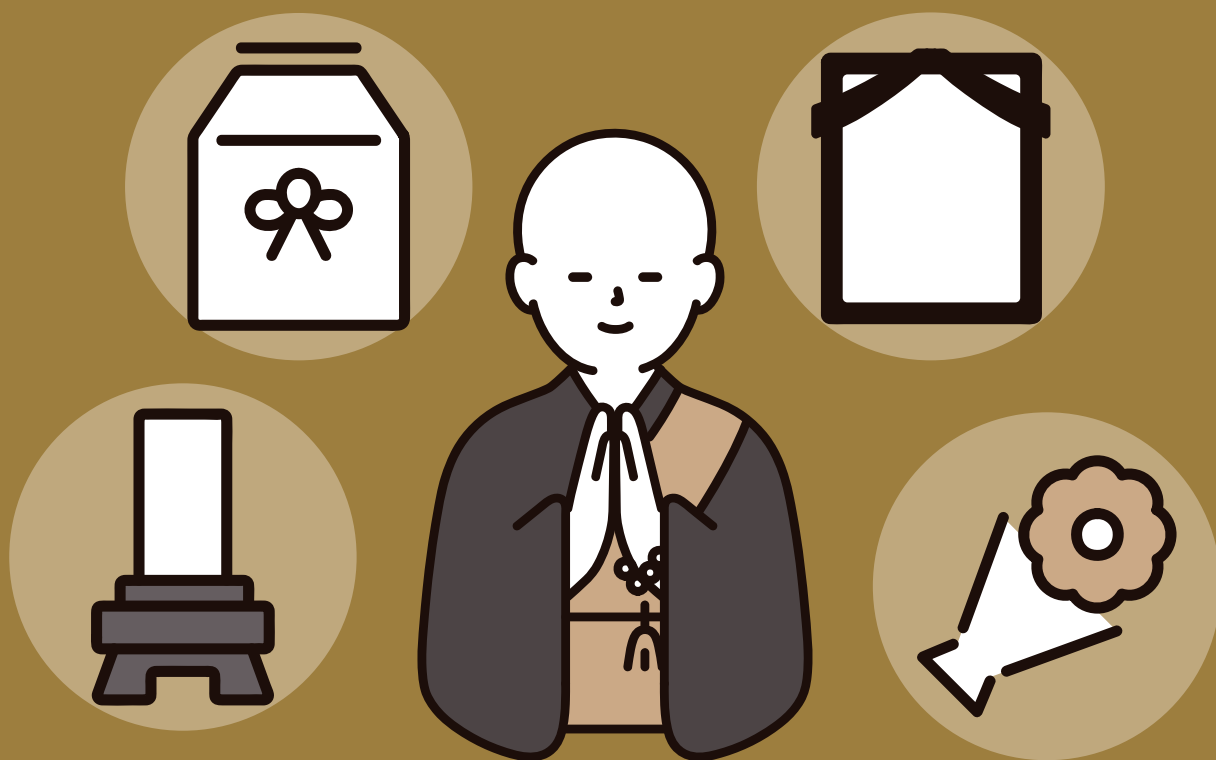
☐ 白木位牌

☐ ご遺骨

☐ お供物

☐ 本位牌

☐ お花



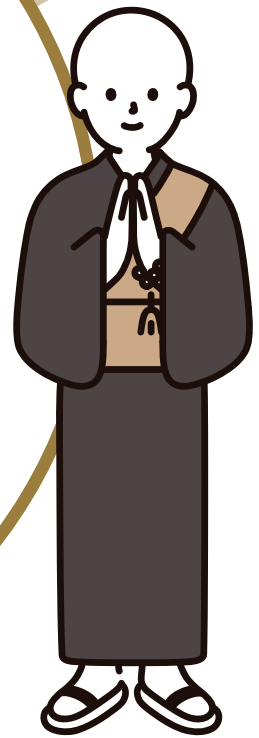
※対応エリアにより一部内容が異なります。

宗教者ご紹介サービス

おくりびとのお葬式ではご希望の宗派に合わせて、宗教者をご紹介いたします。
四十九日法要・納骨法要・年忌法要・新盆全てお布施は一律で承っております。

すべて含めて

4.5万円



◆ 法要の御布施の内訳



ご法要

おくりびとのお葬式ではご法要もお手伝いいたします。
法要祭壇の設営、御料理、返礼品のご用意など、全てお任せください。

ご自宅プラン

通常価格
66,000円(税込)

▼
会員価格
33,000円(税込)



仏花(生花)



御布施袋



葬儀備品



サービス料
(人件費)



宗教者用具



足袋



御霊供膳 or 仏飯

式場プラン

通常価格
110,000円(税込)

▼
会員価格
77,000円(税込)

ご自宅プランのすべて

+



会場使用料



僧侶控室

◆ ご持参いただくもの



お位牌



遺影写真



ご遺骨

◆ 一般的な法要の流れ

宗教者の読経



参列者による
焼香



宗教者の法話



施主の挨拶



会食

※お布施は、宗教者へ直接お渡しください。



OKURIBITO FUNERAL
おくりびとのお葬式



0120-510-075

お位牌

お葬式のあとには、大切な方の魂を入れるお位牌や、お祀りをする仏壇が必要です。

白木の位牌から本位牌に魂入れを行います。

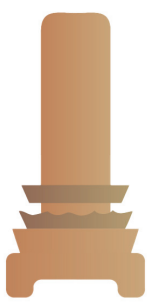
忌明けの法要までに間に合うように用意をしておきましょう。

本位牌は「四十九日法要」までに準備しましょう

お葬式後

ご自宅に白木位牌をお祀りします。

白木位牌とは四十九日までの間、本位牌の代わりに故人様の魂を祀るために使われる仮の位牌です。



白木位牌

四十九日法要

四十九日は故人様の霊の行き先が決まる日とされ、この日を境に白木位牌から故人様の魂を抜き本位牌にお移しするのが一般的です。白木位牌を本位牌に変える手配が必要です。



本位牌

※ 各法要への考え方は宗派や地域により異なります

本位牌のパンフレットご依頼は下記フリーダイヤルへお電話ください



伝統工芸・輪島塗。
その歴史と技が創りだす、
最高級の漆黒と価値。

輪島上塗呂色位牌
わじまうわぬりいろいはい

新世紀位牌

綺羅
きら



直線的なモダンデザインと
塗りの魅力を追求した
新しいお位牌です。

位牌の形が持つ伝統的な美しさを
極力シンプルな直線と曲線で表現し
さりげない優しさと気品が漂う
モダン位牌です。



新世紀位牌
優徳
ゆうとく

※ 商品は一例です。 ※ 対応エリアにより商品は異なります。

お位牌（モダン）



輪島塗位牌



ノーブル



グローヴ



レモン



リーヴァ

※商品は一例です。 ※対応エリアにより商品は異なります。

法事用お供物

◆ 一般的な供物



※商品は一例です。 ※対応エリアにより商品は異なります。

ご供花

◆ 法事・法要・仏花



◆ アレンジメント



※商品は一例です。 ※対応エリアにより商品は異なります。

ご遺骨ジュエリー

故人を身近に感じ、想いを語りかけ、手を合わせて祈りたい。
遺された家族の離れがたい気持ちを形にするものが、手元供養です。
それぞれのご遺族の想いを形にし、供養ができることが特徴です。



多様な種類をご用意しております。

詳しくはお問い合わせください。詳細資料を送付させていただきます。

※商品は一例です。 ※対応エリアにより商品は異なります。

手元供養品

両の手に収まる置き型のミニ骨壺
お仏壇のお写真の横など、好きな場所でご供養できます。



納骨



永代供養・樹木葬・納骨堂パンフレットご依頼は
下記フリーダイヤルへお電話ください。

内覧も可能ですのでご相談ください。

海洋散骨

生前海や自然が好きだった方に選ばれています。

海洋散骨は港から船で出港し、陸地から一定の距離まで離れた沖合で行います。



◆ 代理海洋散骨

乗船できないご家族に代わり、心を込めて散骨いたします。

船が苦手に乗船するのが難しいという方ははじめ、事情があつてご自身で散骨することができない方にお選びいただいております。



◆ チャーター海洋散骨

指定エリアの中から好みの散骨ポイントをお選びいただき、船上で執り行われる「散骨の儀」にご参加いただけます。また、ご家族ご自身の手で散骨を行うことも可能です。

詳しい料金については下記フリーダイヤルへご連絡お願いいたします。

※商品は一例です。 ※対応エリアにより商品は異なります。

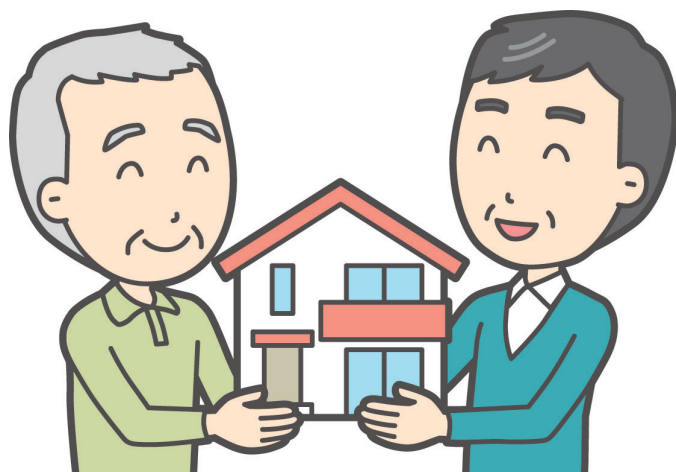
保険・相続相談・遺品整理

ご葬儀後は保険請求や相続、遺品整理、不動産の手続きなど、様々な手続きが必要です。財産分与や、遺言に関することを相談することで、国の法令に準じた手続きができます。専門機関をご紹介しますので、まずはおくりびとのお葬式までご相談ください。

◆ 一部屋全て片づけたい

遺品を処分したい場合には、遺品整理を行いましょう。

物によっては買取価値の付くものもあるため、全て処分してしまうのではなく専門業者へご相談することを推奨します。



◆ 不動産を売却したい

居住者がなくなった不動産は売却の手続きをしなければなりません。

不動産を購入する際に、司法書士や行政書士に手続き仲介を依頼するように、売却時にも専門士業の仲介が必要となります。

まずは下記フリーダイヤルよりご相談ください。

フゐてふが
あゝりゐるとして子